

# Séjour cyclotourisme CSPA

## Du 12 au 19 septembre 2026

### A Alleyras en Auvergne (Haute Loire)



**Le club vous propose de participer à un séjour de cyclotourisme dans un centre de vacances rénové en 2021, en pleine nature au bord de l'Allier, dans une région à découvrir. Pour de belles vacances sportives et conviviales**

**Prestations** : Pension complète avec possibilité de panier repas pour les sorties à la journée ou en déjeunant sur place, **ou** demi-pension, au choix de l'adhérent à l'inscription.

**Nombre de personnes** : environ 50 personnes

**Durée du séjour** : 8 jours 7 nuits

**Dates** : du samedi 12 au samedi 19 septembre 2026

**Tarifs** : **517€ en PC** en chambre double ou double Twins (chambres solos mais sanitaires à partager, **475€ en DP**

**642€ en PC** en chambre individuelle, **600€ en DP** (limitées à 6)

Ces tarifs tiennent déjà compte de la participation du club pour un montant de 70€ par personne.

Les non pédalants adhérents et licenciés FFCT les sont bienvenus

✓ **Le tarif comprend**

✓ La pension complète ou DP (restauration en buffet) du **dîner** du 1er jour au **petit-déjeuner du dernier jour (salé/sucré)**, vin inclus, café en sus.

- ✓ L'apéritif de bienvenue le premier soir. Puis tous les soirs lors du debriefing/briefing (proposé par le club)
- ✓ L'hébergement : base 2 personnes par logement, lits jumeaux, lits faits à l'arrivée et linge de toilette fourni
- ✓ Le ménage de votre hébergement en milieu de séjour et le renouvellement du linge de toilette 1 X en cours de séjour
- ✓ Les animations de journée et de soirée, sauf le samedi ( et limitées hors saison)
- ✓ L'accès gratuit à la piscine extérieure et à l'espace balnéo (sauna, Hammam, jacuzzi)
- ✓ Un local vélo fermé

Les organisateurs vous proposeront des sorties vélo à la journée et à la demi-journée, avec des parcours adaptés à tous les niveaux.  
Des sorties en car pour des visites touristiques seront proposées.

### **Échéancier de règlement** : Paiement en 3 fois sur **Hello Asso**

A la souscription, le 1<sup>er</sup> février et le 1<sup>er</sup> avril

### **Les inscriptions débuteront début décembre 2025. Vous serez averti par mail ou WhatsApp.**

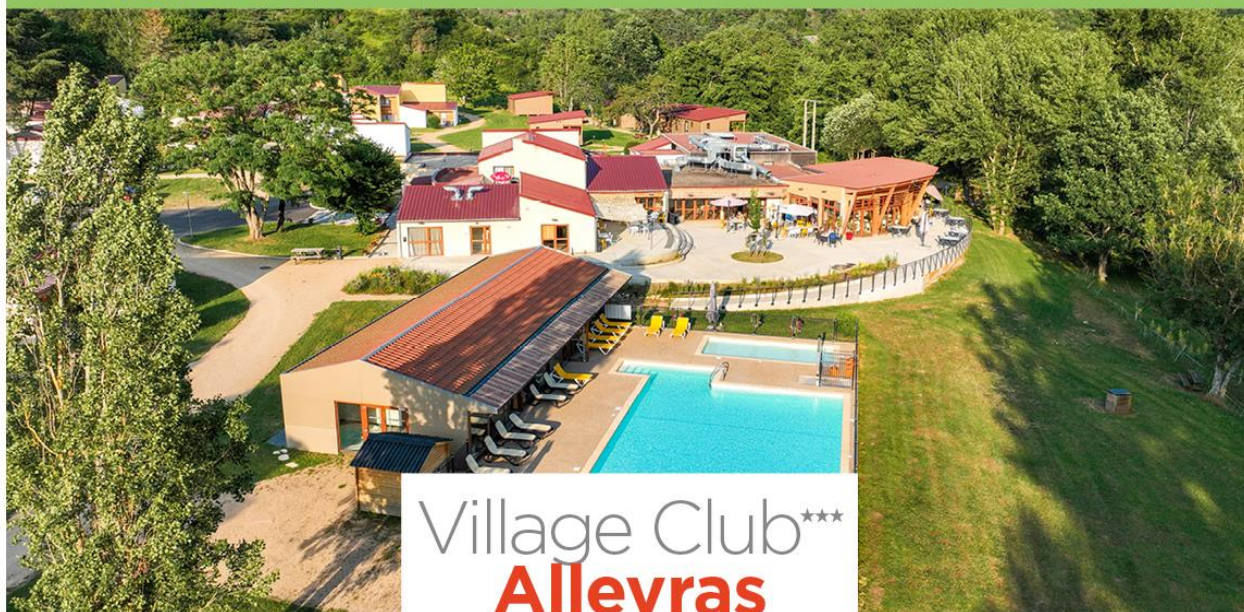
Lien :

<https://www.helloasso.com/associations/cyclo-sport-du-pays-d-aix/adhesions/sejour-2026-alleyras>

Les Conditions d'annulation seront indiquées sur le règlement du séjour à signer lors de l'inscription sur Hello asso

- Plus de 60 jours avant la date du début du séjour : 15 % du montant de la réservation annulée,
- Entre 60 jours et 31 jours : 30 % du montant de la réservation annulée,
- Entre 30 jours et 16 jours : 60 % du montant de la réservation annulée,
- Entre 15 jours et 8 jours : 80 % du montant de la réservation annulée,
- Moins de 8 jours avant la date du début du séjour ou en cas de non présentation : 100 % du montant de la réservation annulée.

**Nous vous attendons nombreux**



## Village Club\*\*\* Alleyras

L' Auvergne regorge d'endroits fabuleux qui méritent l'attention. De nombreux paysages époustoufflants ne demandent qu'à être découverts via les nombreux sentiers de randonnée qui la borde. En longeant la rivière de l'Allier, à pieds ou en kayak, vous rencontrerez une nature sauvage et mystérieuse, qui abrita autrefois la terrible bête du Gévaudan.



**Pension complète**  
**Découverte touristique**  
**Randonnée**  
**Cyclotourisme**  
**Jeux de l'esprit**

### LA SITUATION

- A proximité directe des sentiers de randonnées
- A 18 km de Cayres
- A 21 km de Saugues (commerces)
- A 33 km du Puy-en-Velay (gare)

### LES PLUS DU SITE

- Un village situé au cœur d'une nature luxuriante
- De nombreux monuments et sites naturels à découvrir
- Un espace bien-être en accès libre

### Votre accueil

A l'arrivée de votre groupe, le directeur ou son adjoint vous accueille personnellement pour régler les derniers détails de votre séjour. Un apéritif de bienvenue vous est servi en présence de l'équipe, pour les séjours de 3 nuits et plus.

## VOTRE VILLAGE CLUB

### Le confort

- 82 hébergements de 2 à 7 personnes, avec terrasse
- 3 logements accessibles aux personnes à mobilité réduite
- Linge de toilette fourni
- Ménage en milieu de séjour pour les séjours de 4 nuits et plus
- Les hébergements sont disponibles à partir de 17h et sont à libérer à 10h le jour de votre départ
- **Equipements** : piscine de plein air chauffée (selon période) avec plateau-geoire, espace bien-être en accès libre avec bain à remous, sauna, hammam, solarium. Massages\* sur RDV, espace wifi, bar avec terrasse, bibliothèque et ludothèque, espace découverte, laverie\*, salles de séminaire, parking accessible autocar

\*en supplément

### La table

- Restaurant en salle ou en terrasse (140 couverts en salle et 40 en terrasse)
- Service en buffets vin inclus : choix d'entrées, 3 à 4 plats chauds au choix selon saison (dont un végétarien)
- 3 spécialités régionales minimum dans la semaine
- Buffet de fromages et desserts
- Horaires restaurant :
  - Petit déjeuner de 7h30 - 9h30 (7h30 - 10h en vacances scolaires).
  - Petit déjeuner express (boissons et viennoiseries) jusqu'à 11 h
  - Déjeuner : 12h - 13h30 (12h - 14h en vacances scolaires)
  - Dîner : 19h - 20h30 (19h - 21h en vacances scolaires)
- Possibilité de paniers repas à réserver la veille



## VOS LOISIRS

- En journée selon programme : Instants Miléade, détente musculaire ou activité bien-être, scrabble, fléchettes, tournois
- En soirée : soirée dansante, karaoké, grands jeux, spectacle...
- A proximité\* : rafting, canoë, canyoning, parcours aventure, équitation, pêche,...

\*en supplément

## À CHACUN SON SÉJOUR

### • Touristique

Le Puy-en-Velay, la distillerie Pagès, Brioude, l'Hôtel de la Dentelle et la Basilique Saint-Julien, le château de Chavaniac Lafayette, Le lac du Bouchet, Saugues, le musée de la Bête du Gévaudan, la forteresse de Polignac, Le Mont Mouchet et le musée de la résistance, la forteresse de Saint-Vidal, Chanteuges et le conservatoire national du saumon, la Chaise-Dieu, Lavaudieu, Saint-Flour...

**Programme tout compris sur demande**

### • Rando

Circuit du Moulard, La Croix de l'Estrade, Les Gorges de la Seuge, Le Mont Mézenc, Le Lac du Bouchet - De 10 à 19 km  
Dénivelé de 450 à 500 m

**Catalogue des randonnées sur demande**

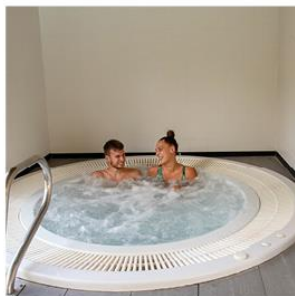
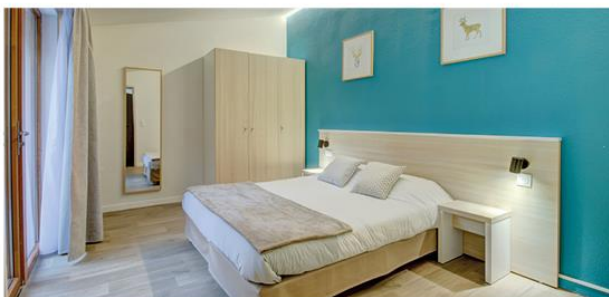
### • Cyclo

Quelques exemples de sorties : À la conquête du Nouveau Monde ferroviaire, Au bord de la Loire, sur le circuit de La Pierre Chany, Sur les traces des pèlerins de Saint-Jacques, La ronde des villages en « ac », Entre gorges de l'Allier et monts du Velay de 10 à 105 km - Tous niveaux

### • Jeux d'esprit

**Nos atouts :** une situation privilégiée, au calme, des équipements adaptés à la pratique du scrabble, bridge et tarots, des activités en journée et soirée, des propositions de découverte de la région.

**Nous consulter**



## ACCÈS

### GPS :

44,913822, 3,668759

### Par la route :

- Venant du nord : A75 - sortie N° 20 direction Le Puy-en-Velay puis RN 102 (sur 40 km) - prenez la D906, à Cordes et suivez la D589 direction Saugues jusqu'à Montbonnet puis D34 direction Pont d'Alleyras.
- Venant du sud : N88 sortie à Costaros direction Cayres par la D49, puis D33 direction Pont d'Alleyras.
- Venant de l'est : A47 direction St-Chamond puis suivez N88 direction St-Etienne puis direction Le Puy-en-Velay, N88 direction Aubenas. Avant Montagnac, prenez la D33 direction Cayres puis suivre jusqu'à Pont d'Alleyras.

### Par le train :

Gare d'Alleyras

### Par l'avion :

Clermont Ferrand (1h55), Puy Loudes (35 mn), Lyon (2h20)

### Adresse :

Village Club\*\*\* Miléade  
Pont d'Alleyras  
52 route de la varenne  
43580 Alleyras

